



HS - 9377

BLOQUEADOR PORTABLE IMP

El IMP (Inhibidor Multibanda Programable) es un inhibidor multibanda que mediante un software permite configurar las frecuencias para bloquear las comunicaciones celulares, WI-FI y Bluetooth.



El IMP posee 3 módulos de radio frecuencia independientes para poder bloquear GSM-850/ CDMA-850/ GSM-900/ DCS-1800/ PCS-1900/ CDMA-1900/ WCDMA-1900/ WCDMA-2100/ Wi-Fi/ o Bluetooth. De esta manera, el usuario puede reprogramar selectivamente por medio de un software el rango de frecuencia a bloquear de cada uno de los canales.

Esta unidad está diseñada para un uso personal dentro de la vestimenta o bien en ambientes de espacio reducido, ya que su apariencia pasa totalmente desapercibida.

La principal ventaja del IMP se basa en la posibilidad de poder configurar las frecuencias según en el ámbito de aplicación. Por ejemplo, con el IMP es posible bloquear las comunicaciones celulares, dejando habilitadas la señal WI-FI para no interferir con el trabajo de las computadoras conectadas inalámbricamente. También es posible poder bloquear las conexiones WI-FI o Bluetooth de un área específica y dejar habilitadas las comunicaciones celulares.



Otra particularidad es la posibilidad de bloquear las comunicaciones IDEN (Nextel) y dejar las demás prestadoras habilitadas, como tantas veces lo requieren las grandes empresas.

1



Características Especiales:

- La unidad puede ser sintonizada en base a la necesidad de cada usuario.
- Tres canales independientes de bloqueo.
- La unidad se configura en segundos por medio de un software con una interface amigosa.
- Permite inhibir los celulares, la señal WI-FI, Bluetooth, de forma independiente o bien todas juntas.
- Se carga desde cualquier puerto USB.
- Aviso de batería baja por medio de led rojo.
- Es posible utilizar dos módulos en la banda de 1900 Mhz para aumentar la potencia y distancia de bloqueo de esa banda.

Software de Configuración IMP

El software trabaja con una PC o Laptop por medio del Puerto USB, y tiene las siguientes características:

- Es posible verificar la configuración de frecuencias.
- Es posible cambiar la configuración cuantas veces sea necesario.

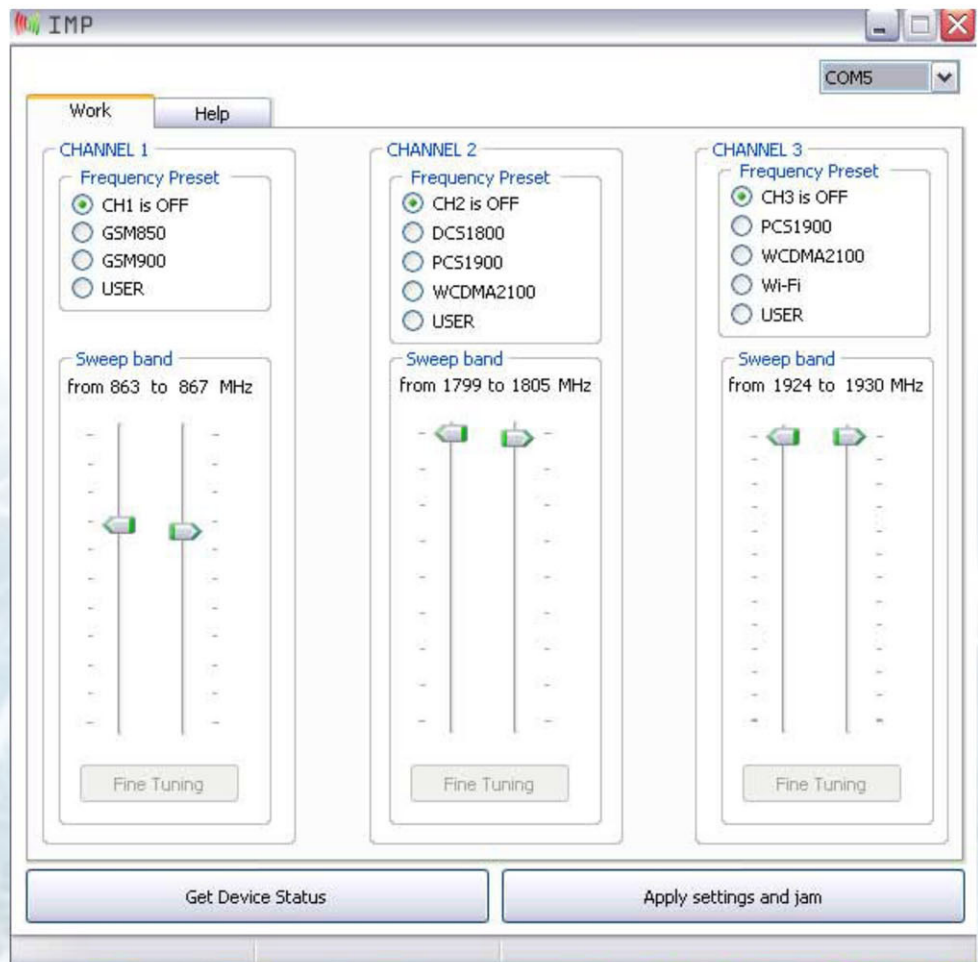


■ Es posible activar o desactivar los módulos de transmisión permitiendo extender la autonomía de la unidad en caso de apagar algún módulo.

■ El software ya tiene opciones de bandas preseleccionadas para una fácil y rápida configuración. Utilizando varias configuraciones, esta unidad puede programarse GSM+3G; o GSM+Wi-Fi; o 3G+Wi-Fi; o GSM/3G/Wi-Fi; o bien personalizar los rangos de frecuencias.

■ El usuario puede optar por seleccionar la configuración de cada uno de los canales.

■ La interface del software es totalmente amigosa.





Características Técnicas:

Módulos de transmisión:	3
Modulo 1:	800-1000MHz (GSM-850/ CDMA-850 or GSM-900)
Modulo 2:	1799 - 2176 MHz (DCS-1800 or PCS-1900/ CDMA-1900/ WCDMA-1900 or WCDMA-2100 (3G))
Modulo 3:	1924 - 2492 MHz (PCS-1900/ CDMA-1900/ WCDMA-1900 or WCDMA-2100 (3G) or Wi-Fi/Bluetooth)
Potencia de Salida:	900 mW (300mw por módulo)
Antenas:	Omnidireccionales internas
Tipo de onda:	PLL Sintetizadas
Conector:	Mini USB 2.0
Rango de bloqueo:	De 8 / 12 mtrs cuando la señal sea ≤ 85 dBm
Autonomía:	45 minutos con las 3 módulos activados
Batería Interna:	3.6V 1800mAh (Li-Polymer cell)
Cargador:	100-220VAC 50-60Hz / 5VDC 0.5A or PC USB
Peso:	125g
Software:	Compatible XP/Vista/Win7/Win Server 2003
Dimensiones:	105 x 70 x 25 mm
Temperatura de operación:	-10...+55°C



Incluye:

- Bloqueador Portable IMP
- Cargador: 100-220VAC 50-60Hz / 5VDC 0.5^a
- Cable USB a MiniUSB
- Estuche de cuero
- Manual de operacion